



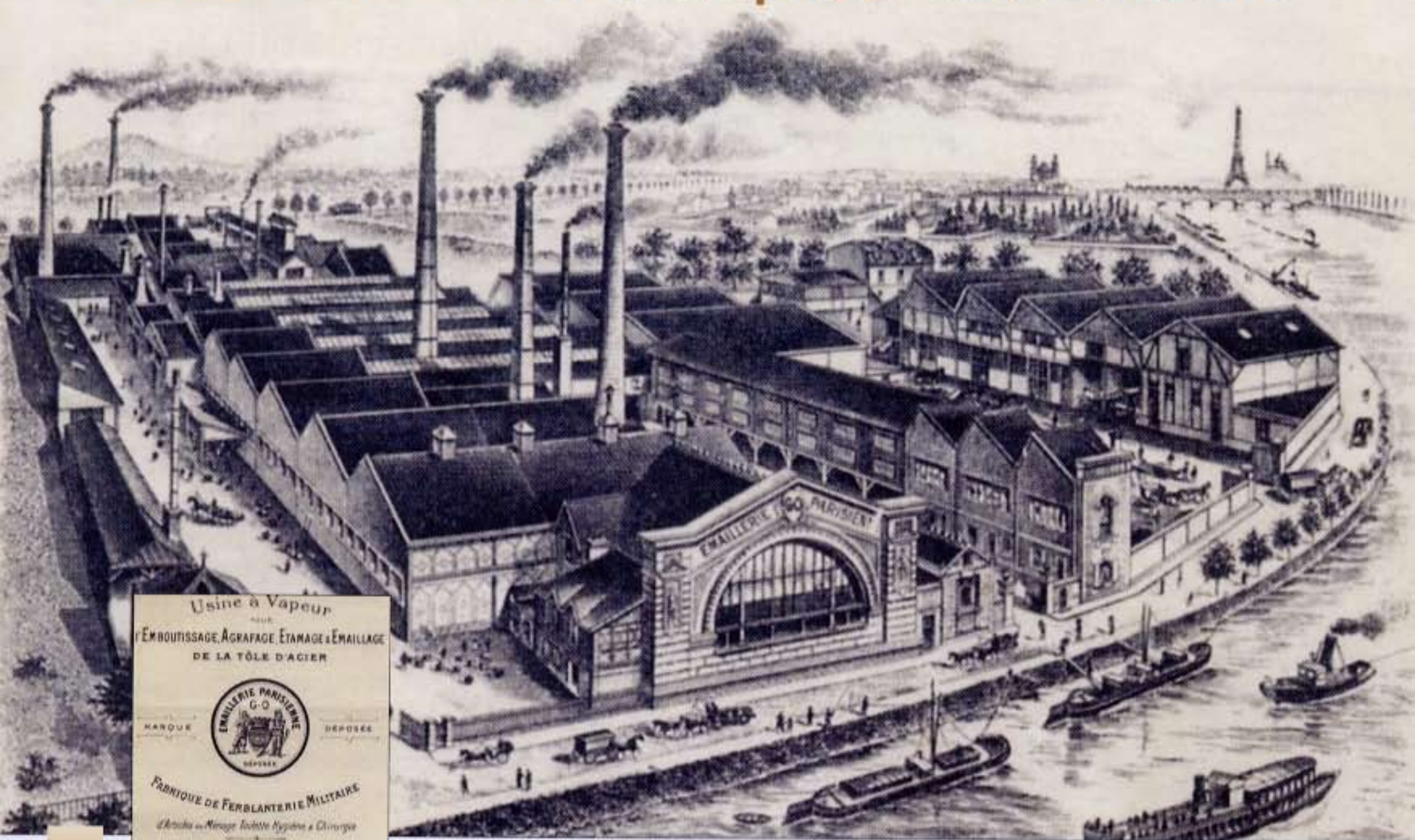
# Mémoire vive

N° 4  
Janvier  
2006  
Semestriel

BOULOGNE  
BILLANCOURT

Le bulletin des archives municipales de Boulogne-Billancourt

## Petite histoire des entreprises boulonnaises



L'émaillerie parisienne en 1910 - 3 | 27

**S**i Boulogne-Billancourt est connue pour ses blanchisseries, ses industries automobiles et aéronautiques ainsi que pour ses studios de cinéma, elle a accueilli sur son territoire bien d'autres entreprises qui ont contribué aussi à son développement.

Ce quatrième numéro de *Mémoire vive* nous présente son parcours industriel depuis le XVIII<sup>e</sup> siècle.

Jean-Pierre Fourcade  
Ancien ministre  
Sénateur maire

Le service des archives possède sur les entreprises boulonnaises des documents très dispersés. La plupart de ces séries conservent des plans, des lettres, des affiches qui témoignent de l'existence de très nombreuses usines.

Dans les annuaires on découvre la diversité des activités industrielles de Boulogne-Billancourt.

Dans sa collection de cartes postales, ainsi que dans son fonds photographique, on peut voir, au détour d'une rue ou près d'un terrain vague, des entreprises oubliées.

Les livres de sa bibliothèque retracent l'histoire des usines les plus connues comme Renault, Farman, Salmson.

Mais si les archives municipales ne sont pas soutenues dans leurs efforts pour reconstituer ce passé industriel par des dons ou des prêts provenant d'archives privées, tout un pan de notre histoire pourrait disparaître.

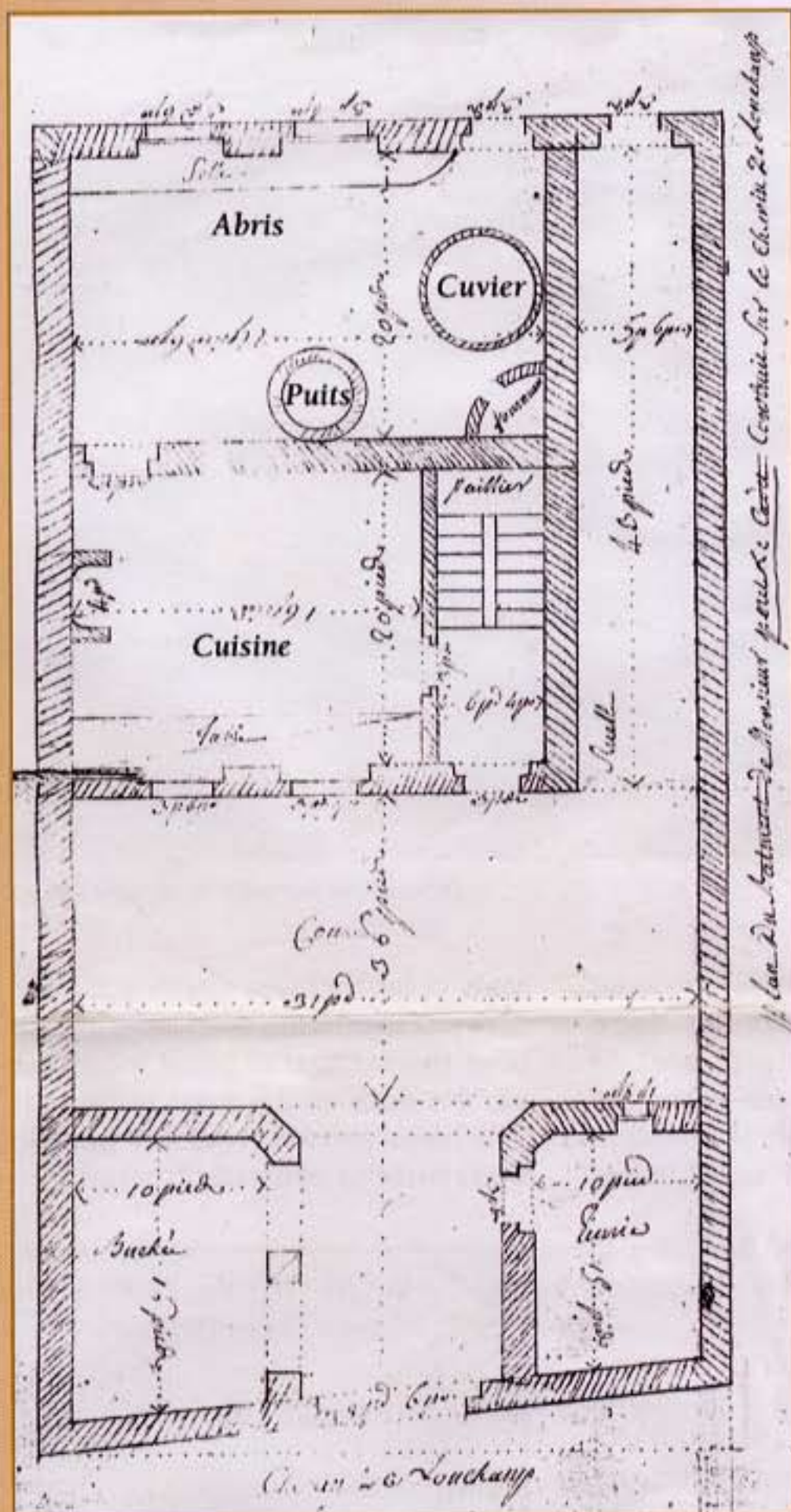
### S O M M A I R E

Petite histoire des entreprises boulonnaises	1
Le démarrage de l'industrie	2
Naissance d'une ville industrielle	3-5
De grandes usines conquérantes	6-7
Les archives en 2006	8

# Le démarrage de l'industrie à Boulogne

## Du XVIII<sup>e</sup> siècle à la deuxième moitié du XIX<sup>e</sup> siècle

**L**a blanchisserie est pendant un siècle la seule activité industrielle de Boulogne. À la veille de la Révolution, de nombreux blanchisseurs sont installés dans le village même dans de petites maisons étroites, aménagées à l'identique et comprenant un bûcher, une écurie ainsi qu'un puits près de la laverie. Le premier étage est consacré aux pièces d'habitation tandis que le grenier fait office de séchoir en hiver. À la belle saison, le champ situé à l'arrière de la maison sert d'étendoir.



▲ Chemin de Longchamp contrat 29 novembre 1791  
Archives départementales



▲ Catalogue de la blanchisserie Riffé 1788. Archives nationales

À Billancourt, sur l'île de Sèvres, une blanchisserie industrielle fonctionne quelques années avant d'être remplacée par la tannerie d'Armand Seguin.

Au cours du XIX<sup>e</sup> siècle avec l'apparition de la mécanisation, les petites entreprises familiales vont s'agrandir, moderniser leurs installations et employer de nombreux ouvriers.

Annuaire de 1863 ▶



Archives municipales 8 D 1



# Naissance d'une ville industrielle

## De la fin du XIX<sup>e</sup> siècle à 1919

**L**e rattachement de Billancourt à la commune de Boulogne en 1859 sera à l'origine du développement industriel de la ville. C'est dans cette plaine autrefois occupée par une vaste ferme et transformée par la suite en lotissement résidentiel que vont se concentrer les activités industrielles de la ville.

l'émaillerie parisienne qui occupe depuis 1892 un vaste terrain quai du Point-du-Jour fabrique des ustensiles de ménage et de toilette en tôle émaillée ou étamée tandis que les établissements J.-J. Carnaud situés au 72 rue du Vieux-Pont-de-Sèvres se sont spécialisés dans la fabrication de boîtes et étiquettes métalliques destinées aux conserves alimentaires. D'autres entreprises fabriquent des produits plus diversifiés comme les confitures Maître Frères, rue du Point-du-Jour, ou bien la parfumerie Plassard et la manufacture de cirage Bisseuil situées toutes deux rue du Vieux-Pont-de-Sèvres.

Toutes les lettres à en tête de la page : archives municipales 5 H 5



▲ Carnaud Métalbox, cent ans d'emballage métallique alimentaire

**ETABLISSEMENTS J. J. CARNAUD & FORGES DE BASSE-INDRE**  
SOCIÉTÉ ANONYME AU CAPITAL DE 12.000.000 DE FRANCS

**SUCCURSALE DE PARIS**

MÉDAILLE D'OR PARIS 1878-1889  
GRAND PRIX PARIS 1900

**BOITES MÉTALLIQUES**  
EN TOUS GENRES  
BLANCHES OU IMPRIMÉES

POUR  
CONSERVES ALIMENTAIRES  
BEURRE, BISCUITS, CONFISERIE  
PARFUMERIE  
PRODUITS CHIMIQUES & PHARMACEUTIQUES  
CAFÉS, THÉS, CACAO  
CHAISSE, CIRAGE, ETC.

**TABLEAUX RÉCLAMES**  
EN FER BLANC OU TOLE  
IMPRIMÉS, UNIS OU EN RELIEF

**BIDONS & ESTAGONS**  
EN TOUS GENRES

**OBJETS D'ÉQUIPEMENT MILITAIRE**  
EN TOLE ÉTAMÉE

**GROSSE & PETITE TOLERIE**

**DÉCOUPAGE - EMBOUTISSAGE**  
EN TOUS GENRES  
DE TOUS MÉTAUX EN FEUILLES

▲ Carnaud Métalbox

USINE DE PARIS BILLANCOURT

**CONFITURES**

USINE D'AVIGNON  
MARRONS GLACÉS  
CONSERVES DE FRUITS

**MAÎTRE FRÈRES**

MAISON FONDÉE EN 1857

*Billancourt Paris, le 24 Juin 1918*

*Monsieur le Maire*  
*de Boulogne / Seine*

*Monsieur le Maire,*

USINE ET BUREAUX  
à BILLANCOURT  
70 Rue du Point-du-Jour  
Télex Paris-Pékin 88-19

USINE DU PONT ST RENESSET  
25 Quai de Ligne, Anvers - Valenciennes

DÉPÔT à PARIS : 3, Rue Capois  
Télex Central : 02-45

Adresse Postale à l'étranger  
MAÎTRE CONFITURES - BILLANCOURT  
MÉTROPOLITAIN 200 500 400 100 500 00

Rue de la République 100 100 100 100 100 100  
BILLANCOURT - FRANCE

MAISON FONDÉE EN 1857

**L. Plassard**

PARFUMERIE

17, Rue du Centre-Serrano 97<sup>e</sup> arr<sup>t</sup>  
Paris 6<sup>e</sup>

GRAND PRIX 1903 - GRAND PRIX  
PILER 1905 - GRAND PRIX  
LONDRES 1906 - EXPOSITION  
UNIVERSIELLE

USINE à BILLANCOURT  
17, Rue du Centre-Serrano 97<sup>e</sup> arr<sup>t</sup>  
Paris 6<sup>e</sup>

PARFUMERIE à BILLANCOURT  
17, Rue du Centre-Serrano 97<sup>e</sup> arr<sup>t</sup>  
Paris 6<sup>e</sup>

USINE

MANUFACTURE DE CIRAGES, CREMES  
et PRODUITS d'ENTRETIEN

**BISSEUIL & C<sup>e</sup>**

12, Rue du Point-du-Jour  
Billancourt - Paris 15<sup>e</sup> - 1918

TÉLÉPHONE  
100 00 100 000

# Naissance d'une ville industrielle (suite)

**T**andis que les blanchisseurs continuent leur extension sur tout le territoire de la ville, de nombreuses entreprises vont s'installer le long des quais de la Seine à Billancourt comme en témoigne la carte postale ci-contre.

En 1898, Louis Renault construit sa première voiture dans une cabane au fond du jardin familial et comme les commandes affluent il aménage des ateliers rudimentaires dans la propriété familiale, rue du Cours.

Dès 1902, il fait édifier des bâtiments industriels où il emploie 500 ouvriers et dont l'entrée donne sur les quais en face de l'île Seguin.

Mais c'est la guerre de 1914-1918 qui lui permettra de diversifier et de développer ses activités tout en étendant son emprise sur Billancourt. Les frères Voisin s'installent d'abord rue de la Ferme puis quai du Point-du-Jour jusqu'en 1910.



▲ Archives municipales



▲ Usines Renault. Archives municipales 1 Fi 250

Renault par Jean-Pierre Rioux  
Archives municipales 1 Fi 250 ▼

▼ Ateliers Voisin,  
quai du Point-du-Jour.  
Revue Pégase



**Voiturette**  
**RENAULT FRÈRES**  
(Système Louis RENAULT, breveté S. O. D. G.)  
PRIX. . . . 4.500 FRANCS

*La plus robuste*    *La plus simple*    *La plus silencieuse*    *La mieux suspendue.*

**VICTORIEUSE DANS TOUTES LES COURSES DE VITESSE & DE FOND**

POUR TOUTS RENSEIGNEMENTS OU DEMANDES DE CATALOGUES  
Ecrivez ou s'adressez à l'Usine  
100, rue du Point-du-Jour, à Billancourt (Seine)

Vue des usines à Boulogne-sur-Seine.



▲ Vue des usines Farman à Boulogne-sur-Seine. Archives municipales

**L**es ateliers Surcouff puis Astra fabriquent des dirigeables, dès 1900, rue de Bellevue. Quant aux frères Farman ils reprennent les bâtiments construits, rue de Silly, par Robert Esnault Pelterie pour son usine d'aviation. Les établissements Farman se développent surtout à partir de la Première Guerre mondiale grâce aux commandes officielles et il en est de même pour l'usine de moteurs Salmson située rue du Point-du-Jour. Le plan des usines de guerre datant de 1917 montre que l'implantation des usines est beaucoup plus importante sur Billancourt. C'est ce que révèlent aussi leurs lettres à en tête qui sont datées pour la plupart de Billancourt.

▼ Archives municipales 5 h 5



▼ ▲ Archives municipales 8 D 1



▼ Sur le plan ci-dessous :

- Usine Renault
- Usine Salmson



▼ Plan de Boulogne en 1917  
▼ Archives municipales 8 D 1



# De grandes usines conquérantes

## L'entre-deux-guerres

Dès 1919 les usines d'automobiles et d'aviation poursuivent leur essor. Les frères Farman se lancent dans le transport aérien, Louis Renault se consacre à l'automobile et Salmson fabrique des moteurs. Les profits de la guerre leur permettent de moderniser leurs installations et de construire de nouveaux bâtiments industriels principalement sur Billancourt. Ces trois entreprises vont occuper à elles seules un vaste territoire dans la ville. Mais c'est Louis Renault qui va le plus étendre son emprise en investissant l'île Seguin pour y installer ses chaînes de montage.



▲ Archives départementales



▲ Renault, cent ans d'histoire par Jean-Louis Loubet ▲



▼ Moteurs d'aviation Salmson, société Salmson

▼ Entrée des usines Farman. Archives municipales 1 Fi 264



**Q**uant à l'industrie du cinéma, elle se développe à partir de 1926, date de la création des studios de Billancourt. Ces studios occupent un vaste terrain appartenant à la ville entre le quai du Point-du-Jour et l'avenue de la République. C'est là que furent tournés des films mythiques comme le "Napoléon" d'Abel Gance, "L'Hôtel du nord" de Marcel Carné ou "Fanny" de Marcel Pagnol.

La cocotte-minute est née à Boulogne, rue Béranger. Grâce à ses publicités attractives elle s'est vendue dans toute la France. Elle est bientôt devenue indispensable à la ménagère moderne.

Les établissements Carnaud de même que l'Émaillerie Parisienne poursuivent leurs activités.

D'autres émailleries s'installent comme celle de Japy (marque du Coq gaulois), rue du Point-du-Jour et de Gratieux avenue des Moulineaux. La fabrique de revêtements en métal émaillé "Louis Cannard" située route de Versailles propose des affiches qui imitent la faïence et la céramique.



▲ La cafetière de ma grand-mère par Véronique Quellier-Guillois ▲

Archives municipales 1 M 8 ▶



▲ Archives municipales 249 w 2

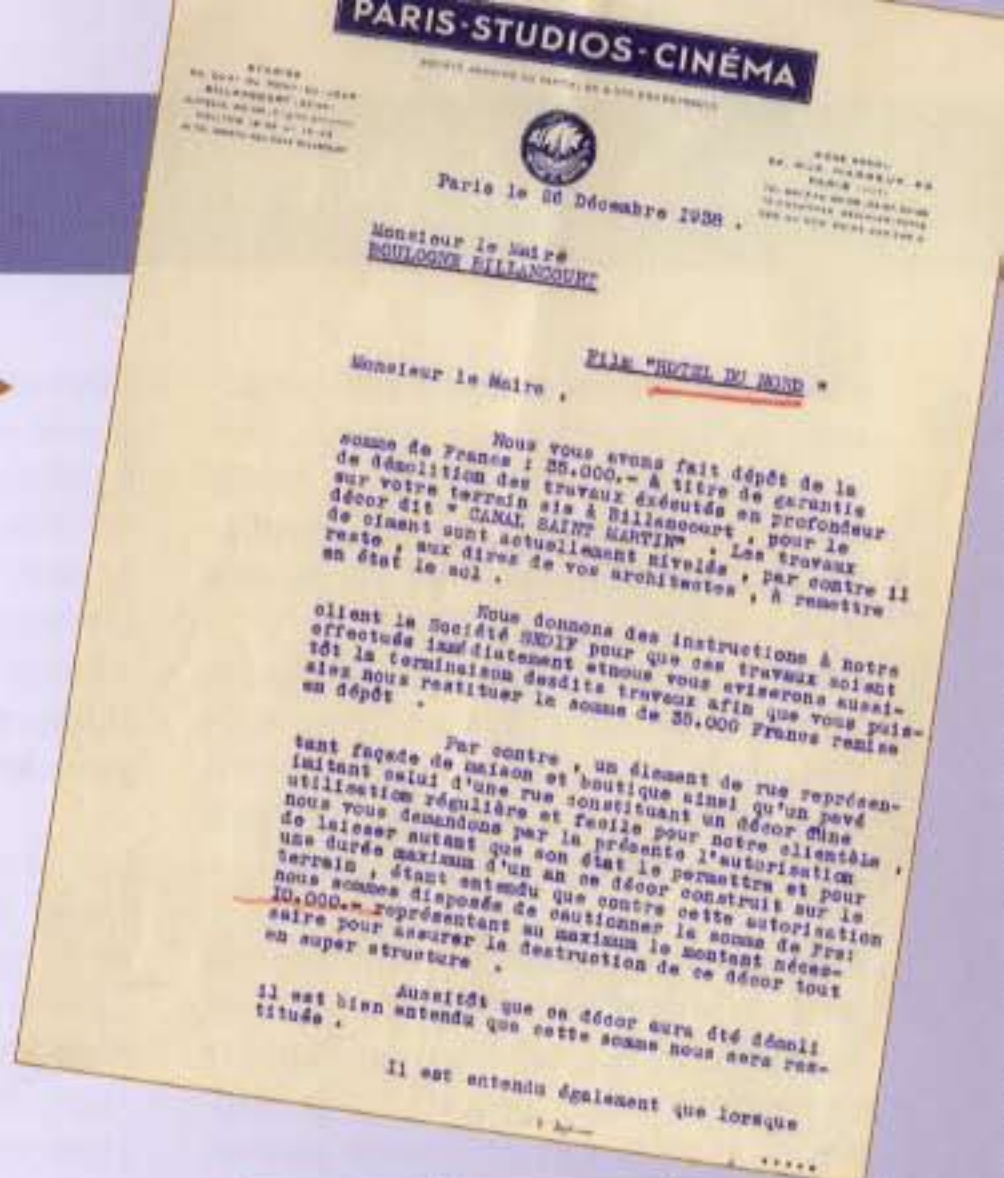


▶ Archives municipales 1 Fi 269

▼ Atelier des presses, établissement Carnaud



Cent ans d'emballage alimentaire, Carnaud Métalbox





**L**es archives municipales proposent du 6 janvier au 28 février 2006 une exposition intitulée "André Morizet, bâtisseur de Boulogne-Billancourt, photographie de la ville (1920-1940)".

Cette exposition fournira l'occasion de fêter les 80 ans du changement de nom de la ville, puisque c'est à partir du 11 janvier 1926 que Boulogne a pris le nom de Boulogne-Billancourt.

Elle présente essentiellement une collection de photographies des archives municipales qui offre un témoignage remarquable des mutations profondes de la ville dans les années 30 sous l'impulsion de son maire, André Morizet. Élu de décembre 1919 à mars 1942, celui-ci a voulu faire de

Boulogne-Billancourt une ville moderne en construisant de nouveaux équipements (hôtel de ville, groupes scolaires et d'habitations...), en améliorant la voirie, en développant les transports et en organisant une administration municipale dynamique pour répondre aux attentes de ses administrés.

Les photographies exposées ont été prises à la demande d'André Morizet entre 1931 et 1940 afin d'être publiées dans le bulletin municipal pour informer les habitants des projets et des réalisations de la municipalité. Seuls trois cents clichés ont été retenus pour leur qualité et leur intérêt historique parmi le millier que comporte cette collection photographique.

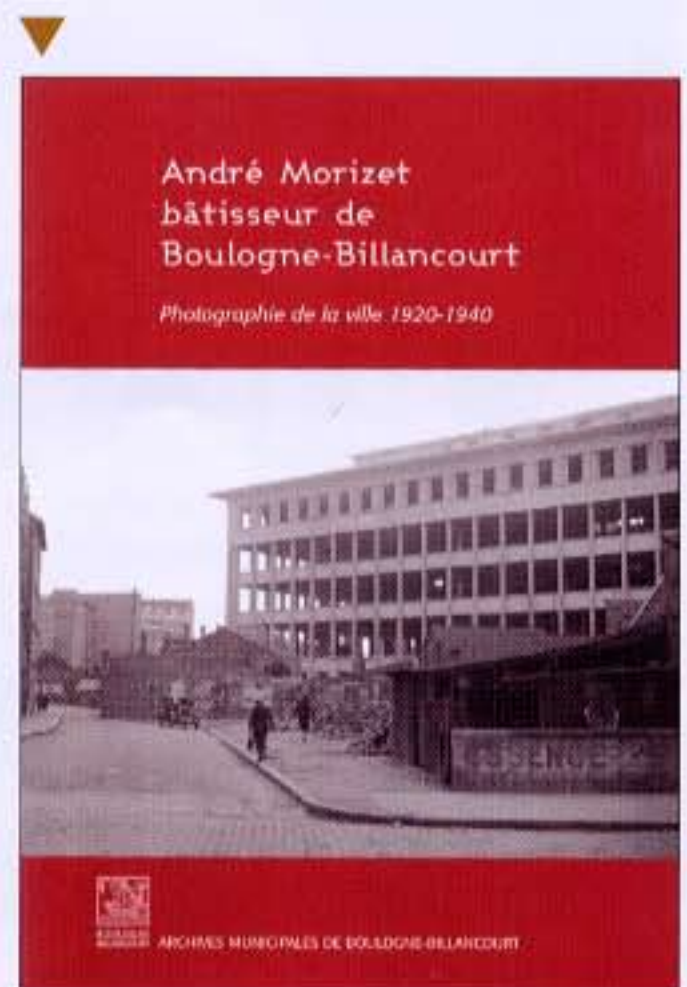
Sont successivement évoqués les quartiers en pleine mutation, les différentes étapes de la construction des nouveaux édifices publics (le centre administratif, les écoles...) et les activités administratives et festives de la municipalité.

Ces photographies sont accompagnées d'objets et de documents provenant des archives municipales (lettres manuscrites, affichettes, annuaires, plans d'urbanisme, photographies aériennes etc.).

Un catalogue a été édité à cette occasion.



▼ Villa des Boers. 1 Ph 166



▼ Groupe scolaire Jean-Baptiste-Clément 1933. 1Ph 254

• **Mémoire vive** - Bulletin semestriel édité par les archives municipales et la direction de la Communication de Boulogne-Billancourt.  
• Rédaction : Françoise Pradalié-Argoud, Françoise Bédoussac, Isabelle Lothion.  
• Maquettiste : Agnès Grand-Guitard.  
• Impression : IME - Besançon.  
• Tirage : 2 000 exemplaires.  
• Archives municipales  
• Hôtel de ville 26, avenue André-Morizet  
• 92104 Boulogne-Billancourt cedex  
• 01 55 18 53 00 - 01 55 18 42 70  
• [www.boulognebillancourt.com](http://www.boulognebillancourt.com)